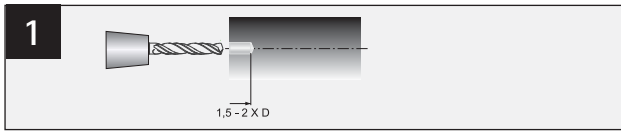
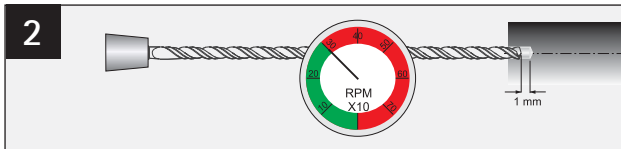


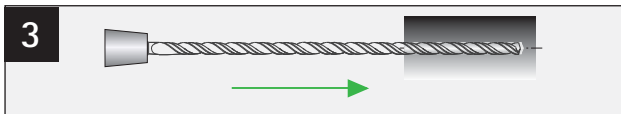
# Anwendungstechnischer Hinweis MEGA-Deep-Drill 30°



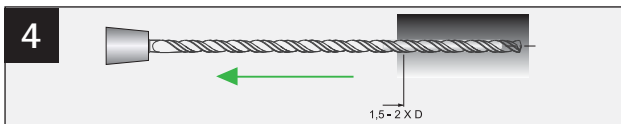
- 1 Pilotbohrung setzen**  
Spitzenwinkel Pilotbohrer 140°.  
Tiefe Pilotbohrung zwischen 1,5 und 2xD.



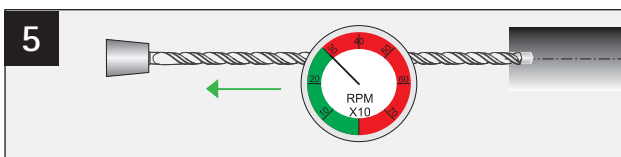
- 2 MEGA-Deep-Drill**  
**Einfahren in die Pilotbohrung**  
Einfahren mit max. 300 U/min und  $v_f = 1000$  mm/min  
Ohne Kühlmittel – bis 1 mm vor dem Bohrungsgrund der Pilotbohrung



- 3 Bohren mit MEGA-Deep-Drill**  
Schnittwerte und Kühlmitteldruck gemäß Tabelle (siehe Rückseite). Keine Entspanzyklen.



- 4 MEGA-Deep-Drill – Zurückfahren**  
Zurückfahren mit  $v_c$  und  $v_f = 1000$  mm/min  
– bis 1,5 – 2xD zum Ende der Bohrung.



- 5 MEGA-Deep-Drill – Ausfahren aus der Bohrung**  
Ausfahren mit max. 300 U/min und  $v_f = 1000$  mm/min  
– ohne Kühlmittel.

## Erforderlicher Kühlmitteldruck für MEGA-Deep-Drill

	ø 3 – 5	ø 5 – 8	ø 8 – 12	ø 12 – 16
IK	60 bar	40 bar	30 bar	25 bar
MMS	12 bar	10 bar	9 bar	8 bar

